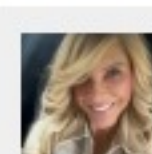


## Cambio al vertice: Pellini Caffè annuncia il nuovo direttore generale



30 MARZO 2026



di Consuelo Desirée Nespolo

### Pellini Caffè rafforza la governance e annuncia il nuovo direttore generale.



Ascolta questo articolo ora...



Cambio al vertice: Pellini Caffè annuncia il nuovo direttore generale



**Pellini Caffè guarda al futuro, Giorgio Molinari è il nuovo direttore generale: cambio al vertice per sostenere l'espansione globale.** Con oltre 25 anni di esperienza in contesti multinazionali e una profonda conoscenza dei settori **Sales, Marketing e Finance**, **Molinari** assume la guida operativa dopo aver già affiancato l'azienda come *Strategic Planning Officer*. **Il suo compito sarà traghettare Pellini Caffè verso gli obiettivi ambiziosi del nuovo piano strategico 2025-2028.**

### Una crescita solida: superati i 5,9 milioni di kg venduti.

L'ingresso di Molinari avviene in un **momento di grande salute per il marchio**. Pellini ha chiuso l'ultimo esercizio con **risultati estremamente positivi**, superando la soglia dei **5,9 milioni di chilogrammi di caffè venduti**. Questo traguardo conferma la **capacità dell'azienda di generare valore** e di incontrare il gusto dei consumatori sia in **Italia che all'estero**.



### “Una governance ambiziosa per l'eccellenza”.

Il percorso di **trasformazione che ha portato a questa nomina** è stato profondo. Negli ultimi due anni, Pellini Caffè ha affrontato un **completo rebranding e una riorganizzazione interna** supportata dalla consulenza di Eim (Executive Interim Management).

*“Riteniamo che la consolidata esperienza di **Giorgio Molinari** rappresenti esattamente l'expertise di cui abbiamo bisogno per dotarci di una governance ambiziosa ed efficace”*, ha dichiarato **Beatrice Pellini**, consigliere d'amministrazione e direttrice marketing.



### Strategia 2028: sostenibilità, Horeca e mercati esteri.

Il futuro di Pellini Caffè si articola **su tre pilastri** fondamentali.

**Innovazione e Sostenibilità.** L'azienda ha recentemente rinnovato la propria *Brand Visual Identity* e introdotto **packaging monomateriali ecosostenibili**, pensati per preservare la **freschezza delle miscele** riducendo l'impatto ambientale.

**Rafforzamento in Italia.** Il piano prevede una crescita organica nel canale **Horeca** (bar e ristorazione) attraverso partnership regionali **strategiche e un ampliamento della presenza** nella Grande Distribuzione Organizzata (GDO), con un focus particolare sul segmento del caffè monoporzionato.



**Espansione Internazionale.** Oltre a consolidare il Nord Europa, Pellini punta a esplorare nuove aree geografiche, investendo nel **marketing per aumentare la riconoscibilità del marchio** come simbolo del *Made in Italy* di qualità.